

# Les statistiques du Chat Bot'



Eh Coco, t'as vu ?  
c'est moi sur le logo !



# La direction



## Présidence

M. Jeanne Dando

Hervé Martin

Alain Brouard

Hervé Martin

Brigitte Brouard

Annick Martin

Marie-José Senez

?

Thomas Berthe

Christian Courbin

Marie-Jo Senez

## Vice-Présidence

Hervé Martin

Annick Martin

Vincent Glaziou

Brigitte Brouard

## Secrétariat

M-Annick Le Scanf

Marijane Le Goaster

Annick Martin

J-Claude Larreur

Yvanne Beolet

## Trésorerie

Françoise Cartier

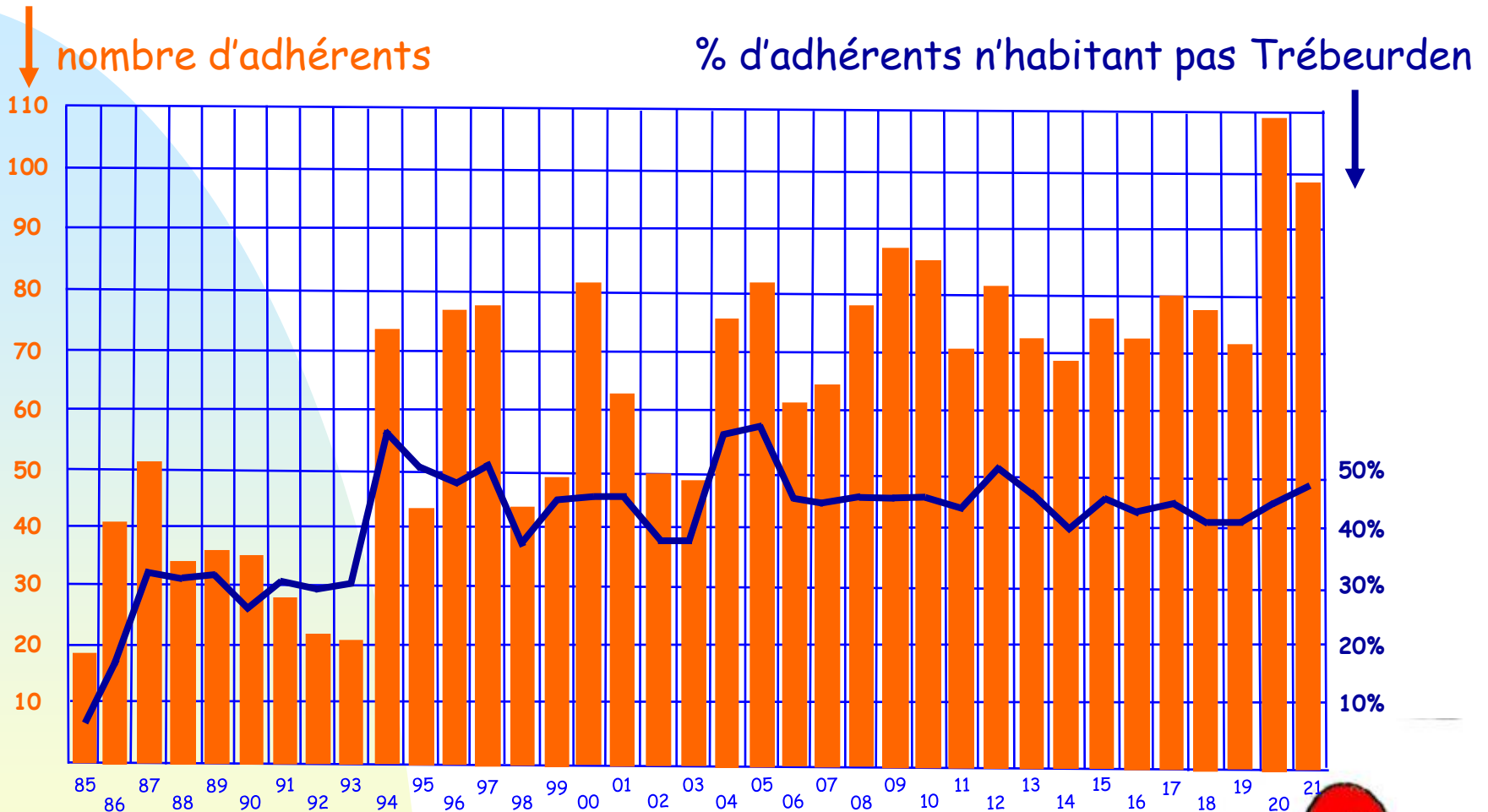
Jacques Privat

Hervé Martin



Question stabilité de l'emploi, mieux vaut être Trésorier que Président. Quoique, la petite Marie-Jo, elle est en train de se placer... grave ...

# Les adhérents (1)



Alors, déjà que les Trébeurdinçais, c'est pas des vrais Trébeurdinçais, mais en plus, c'est plein d'étrangers !!!



# Les adhérents (2)

## Leur longévité au Chat Bot'

Sur les 329 personnes qui font ou ont fait partie de la troupe depuis 1985,

- ✓ 144 n'ont fait que passer ou viennent d'arriver (1 ou 2 ans)
- ✓ 71 ont fait « un bout de chemin » (3 à 5 ans)
- ✓ 39 s'y sont « trouvés bien » (6 à 10 ans)
- ✓ 28 ont été « quasiment accros » (11 à 15 ans)
- ✓ 47 sont « evel ar brennig war e roc'h » \* (16 ans et plus...)

Alors là, il n'y a pas de doute...  
le Chat Bot', c'est une secte.  
Archi-klur !

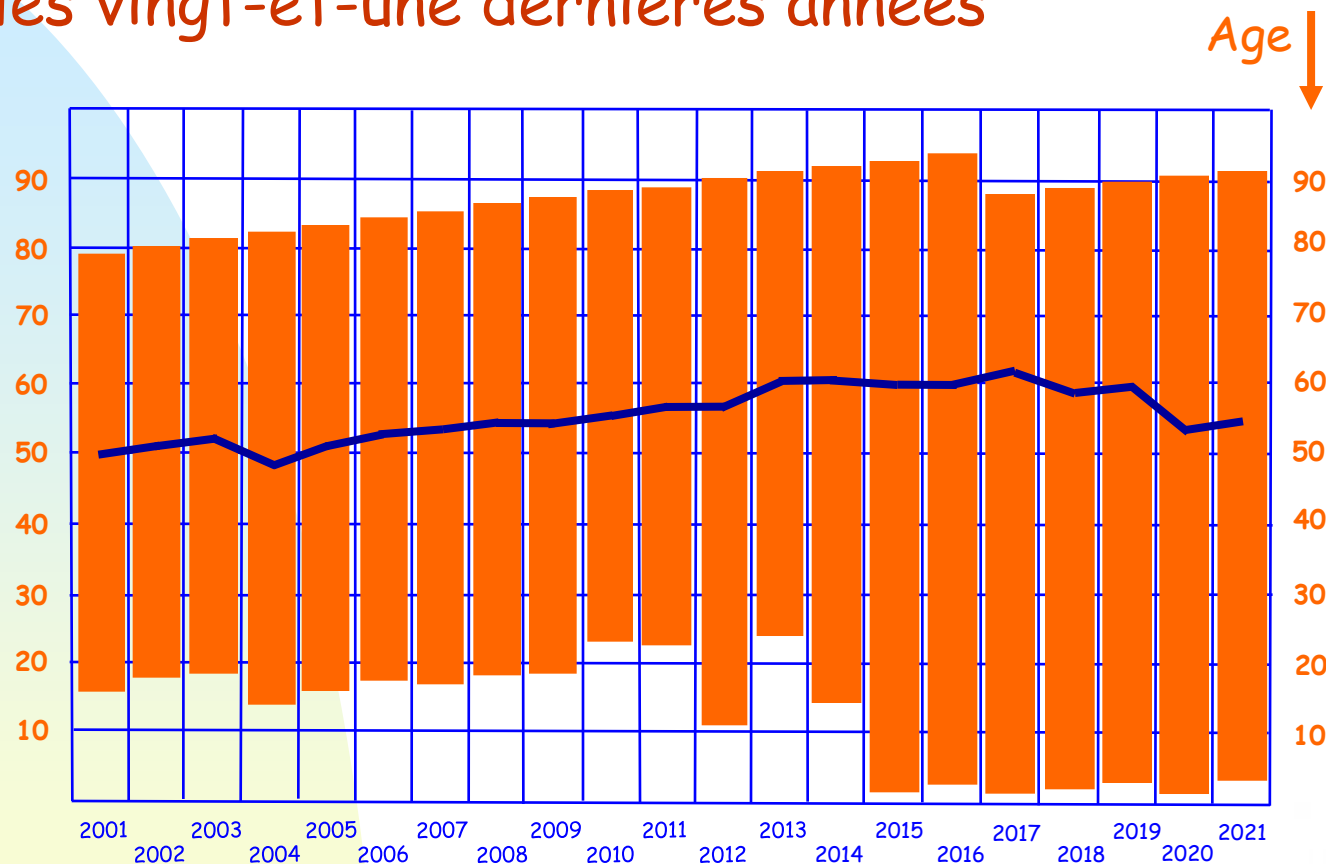


Hélas, 23 ont déjà rejoint le paradis des théâtreux amateurs.

\* Comme une bernique sur son rocher

# Les adhérents (3)

La moyenne d'âge sur les vingt-et-une dernières années



Oh Oooooohhh ! T'as vu la courbe ??? Avec le projet Cyrano (2020-2021), le Chat Bot' c'est grave une bande de djeunes !!!

27/03/2021



# Les spectateurs (1)

De 1985 à 2019 inclus

(pas de spectacle en 2020 ni en 2021 - Covid de merde ! ) :

➤ 206 représentations

➤ ~ 41650 spectateurs (1)

~ 34100 à Trébeurden dont :

~ 3800 à la CCAS (35 représentations)

~ 19350 à la salle Mezascol (85 représentations)

~ 10950 au Sémaphore (53 représentations)

~ 4500 dans le Trégor (20 représentations)

~ 3050 dans le reste du monde (13 représentations)

➤ taux de remplissage moyen des salles,

à Trébeurden, sur 173 représentations : 76%

globalement, sur les 206 représentations : 75%

(1) 41650 selon les organisateurs,  
8352 selon la police ...



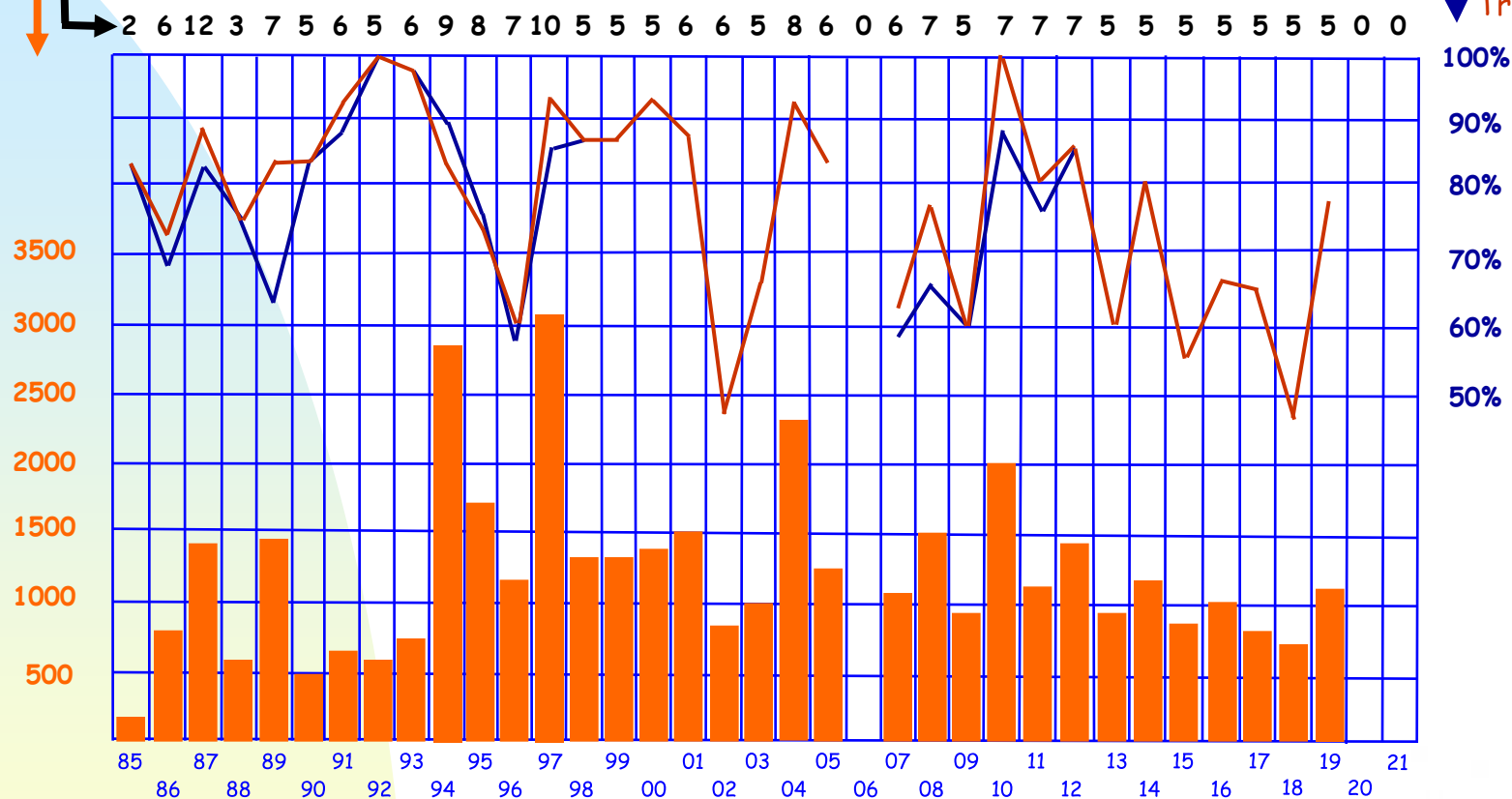
# Les spectateurs (2)

Nombre de spectateurs

Taux de remplissage  
des salles

Nombre de représentations

↓ Global  
↓ Trébeurden



Depuis 1985, 41650 spectateurs, dont 21700 sur les chaises en plastique orange des salles « polyvalentes ».  
En attendant, le taux de remplissage, ça va ça vient ...



# Les spectacles (1)

---

- 1985 : 3 comédies en 1 acte : « La farce du cuvier », « Grand-mère fait du cinéma » et « A propos du 1000 pattes »
- 1986 : cabaret, sketches, chants de marins et « On attend l'inspecteur », comédie en 3 actes de Marcel Dubois et Jean des Marchenelles
- 1987 : cabaret, chants de marins et « Le médecin malgré lui », de Molière
- 1988 : chants russes et « L'ours » et « La demande en mariage » d'Anton Tchékov, « La paix chez soi » et « Les Boulingrins » de Georges Courteline
- 1989 : « Deux de l'an deux », d'après « Les Suisses » de P. Aristide Bréal
- 1990 : cabaret, chants de marins et « Sœur Anne, je vous vois venir », comédie policière en 3 actes de M.Louise Hespel et Jean des Marchenelles



# Les spectacles (2)

---

- 1991 : « *Le bourgeois gentilhomme* », comédie-ballet de Molière
- 1992 : « *La soupière* », comédie en 2 actes de Robert Lamoureux
- 1993 : « *Adieu Berthe* », comédie en 3 actes de John Murrey et Francis Blanche
- 1994 : « *La vie parisienne* », opéra bouffe en 4 actes de Jacques Offenbach
- 1995 : « *Un fil à la patte* », comédie en 3 actes de Georges Feydeau
- 1996 : « *Feu Monsieur de Marcy* »,  
comédie en 5 actes de Max Régnier et Raymond Vincy
- 1997 : « *La belle Hélène* », opéra bouffe en 3 actes de J.Offenbach
- 1998 : « *L'Hôtel du Libre Echange* », comédie en 3 actes de Georges Feydeau

# Les spectacles (3)

---

- 1999 : *Arsenic et vieilles dentelles* », comédie policière en 3 actes de Joseph Kesselring
- 2000 : « *Chat Bot' Palace* », création collective) cabaret en 16 tableaux et intermèdes
- 2001 : « *Un chapeau de paille d'Italie* », comédie en 5 actes d'Eugène Labiche
- 2002 : « *A la monnaie du Pape* », comédie en 4 actes de Louis Velle
- 2003 : « *Le noir te va si bien* », comédie en 1 prologue et 4 actes de Saul O'Hara et Jean Marsan
- 2004 : « *La Périchole* », opéra bouffe en 3 actes de Jacques Offenbach
- 2005 : « *Chat Bot' Palace, les 20 ans* », création collective cabaret en 19 tableaux et intermèdes

# Les spectacles (4)

---

- 2006 : « Relâche », remise en forme en 12 mois d'Anne Sabbatique
- 2007 : « Ticket gagnant », création, comédie en 3 actes de François Cornic
- 2008 : « La dame de chez Maxim's », comédie en 3 actes de Georges Feydeau
- 2009 : « La chambre mandarine », comédie en 7 tableaux de Robert Thomas
- 2010 : « Les Brigands », opéra bouffe en 3 actes de Jacques Offenbach
- 2011 : « Le vison voyageur », comédie en 2 actes de R. Cooney et J.Chapman
- 2012 : « Le Cabaret de la pleine Lune » création collective  
Cabaret en 18 tableaux et intermèdes
- 2013 : « Espèces menacées », comédie en 2 actes de Ray Cooney
- 2014 : « La puce à l'oreille », comédie en 3 actes de Georges Feydeau

# Les spectacles (5)

---

- 2015 : « Du vent dans les branches de sassafras », comédie en 2 actes de René de Obaldia
- 2016 : « Chat en poche », comédie en 3 actes de Georges Feydeau
- 2017 : « Chat Bot' Paradise » création collective  
Cabaret en 18 tableaux et intermèdes
- 2018 : « le nouveau testament », comédie en 4 actes de Sacha Guitry
- 2019 : « Toc Toc », comédie en 3 actes de Laurent Baffie
- 2020 : « Covid 19 », Tragédie, auteur inconnu
- 2021 : « Covid 19 », la même, acte 2

# Les représentations « à l'extérieur » (1)

## ➤ Dans le Trégor :

- Pleumeur Bodou (Kerenoc puis Salle polyvalente) en 1986, 1987, 1988, 1989 et 1991
- Lannion (Salle St-Yves, Salle des Ursulines puis Carré Magique) en 1987, 1989, 1994 et 1997
- Trestel (Centre hélio-marin) en 1995
- Louannec (Foyer rural) en 2002
- Tréguier (Théâtre de l'Arche) en 1997, 2001, 2004, 2007 et 2008
- Pleubian (Centre culturel « le Sillon ») en 2012 (spectacle 2011)
- Plestin les Grèves (Centre culturel « an Dour Meur » ) en 2012 (id)

## ➤ Et dans le reste du monde :

- Quintin (Salle des Fêtes) en 1997
- Sarzeau (Espace « l'Hermine ») en 2004, 2008 et 2010
- Bagnoles de l'Orne (Palais des Congrès puis Casino) en 1994, 1995, 1996, 1997 et 2004

Mais depuis quelques années, z'ont l'air de ne plus trop vouloir sortir de leur panier, les chatons...



# Les représentations « à l'extérieur » (2)

## Nos deux plus grands bides :

- le 24 juin 1989,  
à Lannion, salle Savidan, future salle des Ursulines (700 places)  
« deux de l'An deux » d'après P.A.Bréal  
séance organisée pour les scolaires  
37 participants du Chat Botté

50 spectateurs ...

A Quintin pourtant,  
à 50 francs l'opéra-bouffe,  
ça faisait pas cher la bouffe...

- le 6 septembre 1997,  
(au lendemain de la représentation au Carré Magique  
de Lannion avec 800 spectateurs)  
à Quintin, salle des Fêtes (600 places) :  
« la Belle Hélène » de Jacques Offenbach  
72 participants du Chat Botté

150 spectateurs...



# La communication (1)

## Le Conseil d'Administration ou « Politburo » formalise sa communication dès 1992

- Compte-rendus de réunions et annonces périodiques vers les adhérents.
- En 2001 : création du site Internet chez "ifrance" avec l'historique de la troupe et un tas de photos.
- En 2008 : rénovation du site Internet chez "free" incorporant pour la première fois la mise en ligne de vidéos sur YouTube



Le "Politburo" soigne sa com...



# La communication (2)

## Les vidéos sur YouTube :

La dame de chez Maxim's :  
12469 vues



Les Brigands :  
41991 vues

Le Vison Voyageur :  
17089 vues

chiffres au 10 février 2020



C'est pas beau ça ?





# La communication (3)

En 2005, pour les 20 ans du Chat Bot', Alain crée un joli dessin :

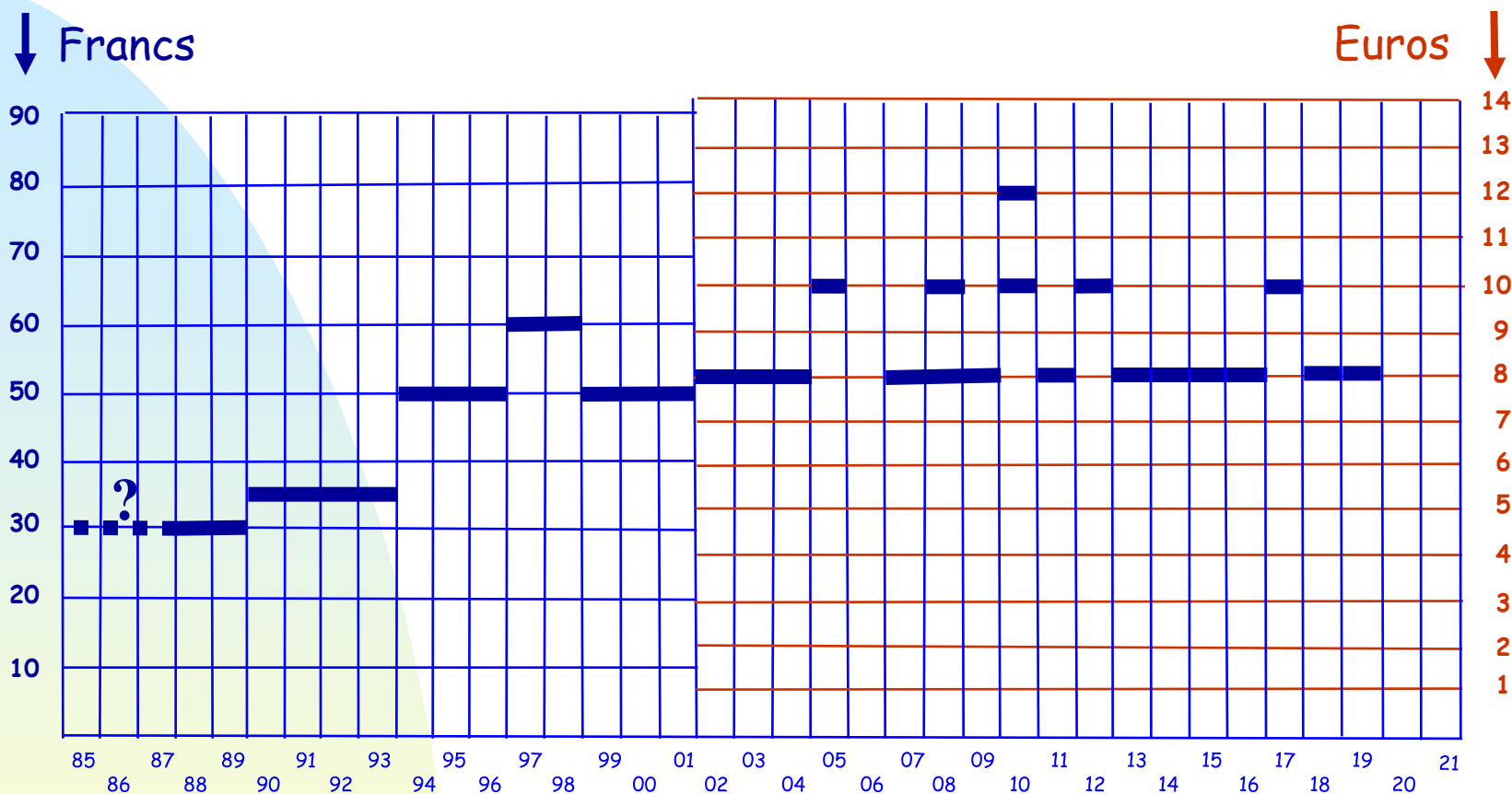
- en 2006, il devient le logo de la troupe
- En 2012, avec le "Cabaret de la pleine Lune" notre joli chat aura une version "clair de lune"
- Ce logo apparaît maintenant partout : site internet, courriers, gazettes, vidéos, affiches, ...



La Com' ... Cha me botte !



# Le prix des entrées

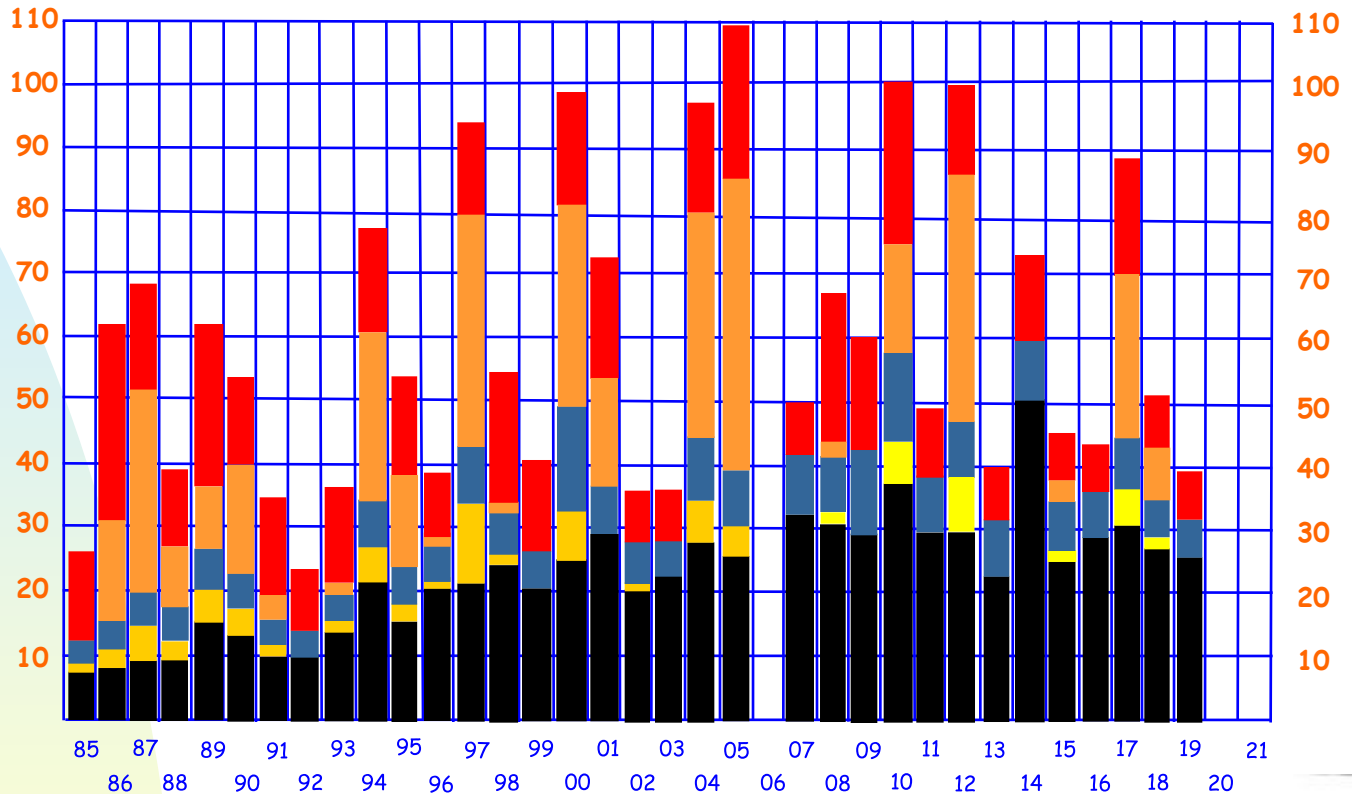


Ahhhh, le prix des entrées...  
Hé Coco, tu en connais toi, des spectacles qui n'ont  
augmenté que de 0,38 € en 26 ans ???



# Les différentes fonctions dans la production d'un spectacle

- Sur scène :  
acteurs ■
- choristes  
danseuses  
figurants... ■
- Direction :  
mise en scène,  
directions technique,  
musicale, artistique...  
bureau du Chat Bot' ■
- Musiciens ■
- Support :  
costumes,  
décors, intendance, régie  
technique, régie plateau,  
coiffures et maquillage,  
billetterie, buvette... ■



Certaines personnes peuvent cumuler plusieurs fonctions dans un même spectacle

Eh oui, il y a parfois plus de monde autour de la scène que dessus, mais pour le PPP (Pain-Pâté-Pinard 😊)... tout le monde est dessus !

